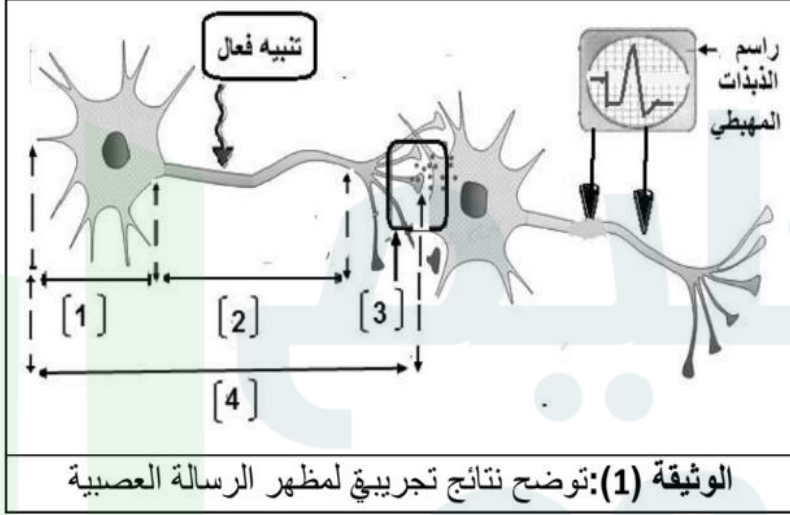


فرض مقترح للفصل الثاني

الجزء الأول: (12 نقطة)

التمرين الأول: (06 نقاط)



لتحديد مظهر الرسالة العصبية على مستوى الوحدة البنائية للجهاز العصبي، إليك النتائج التجريبية الموضحة في الوثيقة المقابلة:

1- (أ) - سمّ البيانات المرقمة من 1 إلى 4.

(ب) - حدد مظهر الرسالة العصبية على مستوى العنصر (2) مبررا إجابتك.

2- العنصر (1) و العنصر (2)، أيهما يشكل المادة الرمادية و أيهما المادة البيضاء؟

الوضعية الثانية: (06)

تمثل الأعصاب الجهاز العصبي المحيطي و للتعرف على بنية العصب نقترح الوثيقة 1-

1- صف بنية العصب؟

2- يتكون الجهاز العصبي المحيطي من نوعين من الأعصاب

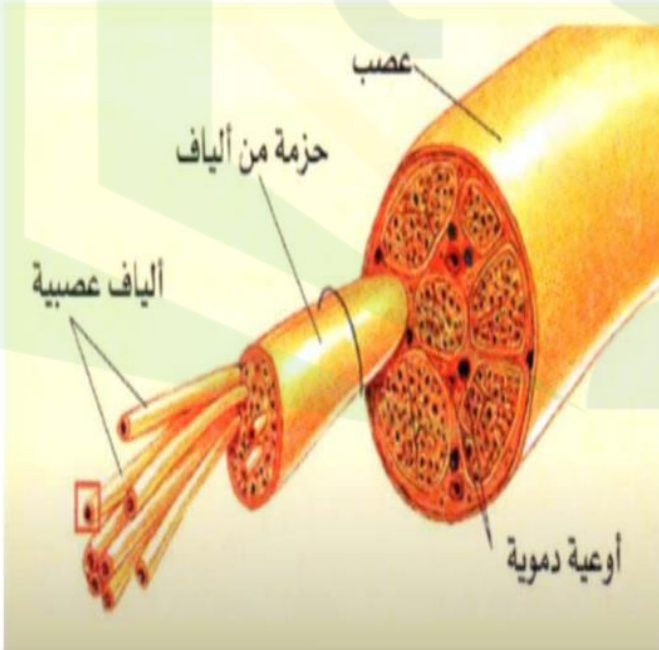
- بيّن اسم وعدد ومكان ارتباط كل نوع

3- ينشئ عن تنبيه المستقبل الحسي رسالة عصبية

تنقل عبر الليف العصبي

- عرّف الرسالة العصبية من خلال

ذكر طبيعتها ومنشؤها وعناصر نقلها و أماكن ترجمتها



فرض مقترح للفصل الثاني

الوضعية الإدماجية : 8 ن

استقبلت مصلحة الاستعجالات الطبية لبلدية روية ضحايا حادث مرور بين سيارة و شاحنة و بعد إجراء الفحوصات الطبية توصل الطبيب إلى مجموعة من الملاحظات حول حالة الضحايا و سبب الحادث و للتعرف على ذلك إليك السندات التالية :

سائق الشاحنة	سائق السيارة	شخص عادي	
0 غ/ل	2 غ/ل	0 غ/ل	نسبة الكحول في الدم

السند 2 : نتائج تحليل الدم لسائقي السيارة و الشاحنة



سند 4: إصابة سائق السيارة على المستوى النخاع الشوكي

* سائق السيارة يعاني على مستوى الأطراف السفلية رغم سلامة المخ و الأعصاب.
* سائق الشاحنة إصابات متفرقة غير خطيرة .



السند 3

من خلال السندات و مكتسباتك القبلية أجب عن التعليمات التالية :

- 1- بين السبب الرئيسي لوقوع هذا الحادث ؟
- 2- فسر سبب إصابة سائق السيارة بالشلل على مستوى الأطراف السفلية ؟
- 3- إقترح 3 نصائح للتقليل من حوادث المرور ؟



فرض مقترح للفصل الثاني

الحل

السؤال	التمرين الأول(6ن)
1	المؤشرات ا- البيانات المرقمة: رقم (1) هو الجسم الخلوي رقم (2) هو الليف العصبي أو المحور الاسطواني رقم (3) هو المشبك رقم (4) هو العصبون أو الخلية العصبية
	ب- مظهر الرسالة العصبية هو إشارات كهربائية التبرير: 1- تم رصدها أو تسجيلها بواسطة الراسم الذبذبات المهبطي 2- أو الاستدلال بحالة انعكاس أو زوال الاستقطاب (كمون العمل)
2	العنصر رقم (1) هو المادة الرومادية العنصر رقم (2) هو المادة البيضاء

الوضعية الثانية

- 1- من خلال الوثيقة 1 وصف بنية العصب هي :
مجموعة حزم من الألياف العصبية يفصل بينها نسيج ضام تتخلله أوعية دموية وكل حزمة بها مجموعة من الألياف العصبية
- 2 - الأعصاب القحفية : عددها 12 زوجا ترتبط بالدماع
- الأعصاب الشوكية : عددها 31 زوجا ترتبط بالنخاع الشوكي
- 3- تعريف الرسالة العصبية: إشارات كهربائية تنشأ في المستقبل الحسي اثر تنبيه فعال تنقل عبر الألياف العصبية وتعالج على مستوى المراكز العصبية (المخ والنخاع الشوكي)



فرض مقترح للفصل الثاني

الوضعية الإدماجية :

الوضعية
الإدماجية

السبب الرئيس لوقوع الحادث هو الكحول

1 - من السند (2) من خلال تحليل الدم لسائق السيارة نلاحظ أن النسبة الكحول في دم = 2 غ/ل

وصل الحالة الثمالة كما يوضحه السند 3 بحيث فقد التوازن الحركي و كان زمن الاستجابة طويلا وهذا يوضحه السند 3 أيضا

2 - سبب إصابة سائق السيارة بالشلل على مستوى الأطراف السفلية الإصابة على مستوى النخاع الشوكي وبالضبط في منطقة (ع) مما منع مرور الرسالة العصبية الحركية

كما يوضحه السند (1) و(4) إلى العضو المنفذ (العضلة) وبالتالي شلل الأطراف السفلية

3 - نصائح للتقليل من حوادث المرور :

1. الابتعاد عن تناول الكحول و المخدرات

2. اليوم الكافي

3. التقليل من السرعة

■ تنظيم الورقة + النظافة

■ سلاسة الأفكار بأسلوب علمي

■ الواجهة