

المستوى الدراسي : السنة الرابعة متوسط
المدة : ساعة

المؤسسة : بن زدار قاسم - تارقة-
السنة الدراسية :

الفرض الأول في مادة علوم الطبيعة و الحياة

التمرين الاول : 6 نقاط

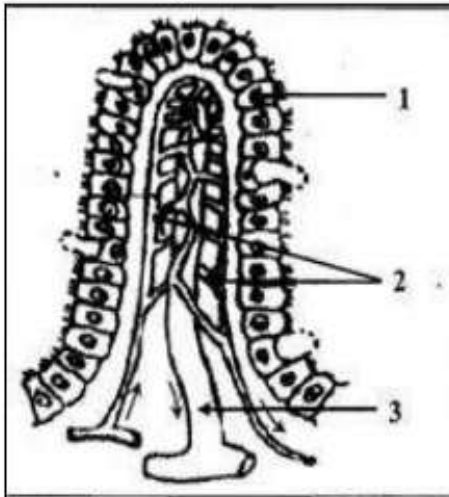
- يتم تحويل الأغذية على مستوى الأنبوب الهضمي إلى مغذيات ، و الجدول التالي يبين عملية الهضم في مستويات مختلفة .

المغذيات الناتجة	الغذاء المتأثر	الإنزيم النوعي	العضو
.....	الفم
.....	المعدة
.....	- سكر الشعير	الأمعاء
.....	- البروتينات	الدقيقة
.....	- الدسم	

- 1- أعد كتابة الجدول على ورقة الإجابة و إملأ الفراغات .
- 2- لماذا يتم طرح السيليلوز مع الفضلات ؟
- 3- إستنتج الفرق بين الاغذية و المغذيات .

التمرين الثاني : 6 نقاط

- تظهر عند فحص الجدار الداخلي للأمعاء الدقيقة بنية مميزة ممثلة في الوثيقة الموالية:



الوثيقة 1

- 1- ضع عنوانا مناسباً للوثيقة .
- 2- اكتب البيانات المرقمة .
- 3- حدد دور هذه البنية في العضوية.

الوضعية الإدماجية : 8 نقاط

- ياسر طفل في العاشرة من عمره ، يعاني من السمنة ، حذره الأطباء من احتمال إصابته بأمراض مزمنة مثل السكري ، ارتفاع ضغط الدم، طبعاً إذا لم يغير من عادات الطعام السيئة .



الوثيقة 2

- بعض تصريحات أم ياسر :
- يأكل في اوقات غير منتظمة .
- يكثر من الحلويات و الأغذية الدسمة .

الوثيقة 1

التعليمات:

- ٥٠- باستعمال معلوماتك وإستغلال الوثائق المرفقة أجب عن التّعليمات التّالية :
- 1- فسر سبب إصابة ياسر بالسمنة .
 - 2- قدم (4) نصائح للوقاية من مرض السمنة .

**الإجابة النموذجية لموضوع الفرض الأول في مادة علوم
الطبيعة و الحياة**

العلامة		عناصر الإجابة			
مجموع	مجزأة				
8 ن	06 ن	التمرين الاول : 8 نقاط			
		1- ملأ الفراغات .			
		المغذيات الناتجة	الغذاء المتأثر	الإنزيم النوعي	العضو
		سكر شعير (مالتوز)	النشاء	الاميلاز اللعابي	الفم
		بيبتيدات	بروتينات	بروتياز (بيپسين)	المعدة
8 ن	06 ن	سكر عنب(جلوكوز)	- سكر الشعير	مالتاز	الأمعاء
		أحماض أمينية	- البروتينات	بروتياز (تريپسين)	الدقيقة
		احماض دسمة+غليسرول	- الدسم	ليباز	
	01 ن	2- السيليلوز : لا يبسط لعدم وجود أنزيم نوعي خاص به و بالتالي يطرح .			
	01 ن	3- الفرق بين الاغذية و المغذيات : المغذيات هي المواد البسيطة الناتجة عن هضم الغذاء .			
04 ن	1.5 ن	التمرين الثاني : 6 نقاط			
		1- عنوان مناسب للوثيقة: - مقطع طولي لبنية الزغابة المعوية .			
	1.5 ن	2- كتابة البيانات المرقمة : 1- جدار الزغابة المعوية 2- شبكة الشعيرات 3- وعاء بلغمي (لمفوي)			
	01 ن	3- دور هذه البنية في العضوية: هي مقر الامتصاص المعوي			

الوضعية الإدماجية : 8 نقاط

العلامة		عناصر الإجابة		محاور الموضوع
المجموع	مجزأة	المؤشرات	المعايير	السؤال
03 ن	02 ن	- يعدد أسباب السمنة . 1- الأكل غير منتظم . 2- الإفراط في تناول السكريات و الدسم .	الوجاهة	س1
	0.5 ن	- استعمال المعطيات بشكل دقيق .	الاستعمال السليم لأدوات المادة	
	0.5 ن	- يربط بين السمنة و السلوكات غير السوية بأسلوب علمي بسيط .	الانسجام	
04 ن	03 ن	- يقدم نصائح : 1- تنظيم فترات و جيات غذائه . 2- التقليل من الأغذية الدسمة و السكريات 3- القيام بتمارين رياضية . 4- القيام بفحوصات طبية متداومة .	الوجاهة	س2
	0.5 ن	- استعمال الوثائق و المعطيات بشكل دقيق .	الاستعمال السليم لأدوات المادة	
	0.5 ن	- يذكر سلوكات صحية مرتبطة بالتوازن الغذائي .	الانسجام	
01 ن	01 ن	- نظافة الورقة و تنظيم الاجابة	الاتقان	

الاستاذة(ة) : جباري ربيعة