

تقويم تشخيصي: رياضيات

من اعداد: س. حداد (تعليم كوم)

التعريف الأول:

احسب العمليات الآتية

$$\frac{45}{10} + \frac{23}{100} = \dots \quad ; \quad \frac{23}{15} \times \frac{2}{3} =$$

$$\frac{38}{7} - \frac{25}{7} = \quad ; \quad 124,13 \times \dots = 12,413$$

التعريف الثاني:

أذكر النصفية العشرية للعدد 2985,584 على العدد 14 ثم أعط النصفية المقربة للوحدة بالزيادة و بالنقصان ، والنصفية المقربة إلى الجزء من 100 بالزيادة و بالنقصان .

التعريف الثالث:

(d) مستقيم (d) A ∉ (الشكل)

(1) ارسم المستقيم (d') الذي يشمل A
ويماص (d)

(2) ارسم المستقيم (d₂) الذي يشمل A
ويوازي (d)

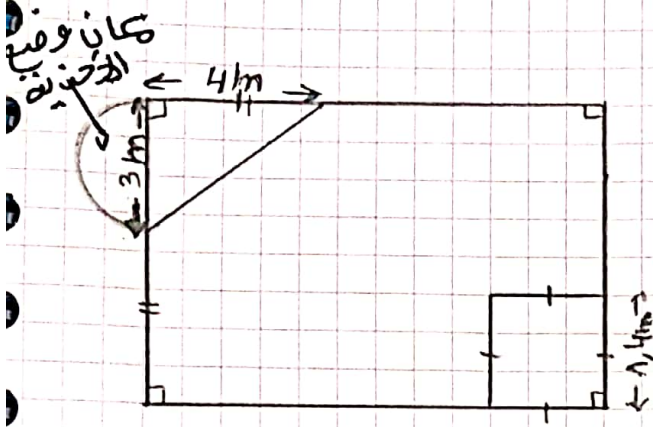
- ماهي نوعية المستقيمين (d) و (d₂) ؟ علق .

الوضعية الإدماجية: (الأمانة منقولة).

الشكل العوائي يمثل مدرسة قرآنية
يريد المدير تبليط الأرضية المخصصة
للدراسة فقط.

1- ما هي كلفة البلاط علماً أنّ ثمن المتر
المرتبّع الواحد هو 850DA؟

- لمزيد من الأمان تقيت إحاطة الجزء المخصص لوضع الأحذية
بسياج ثمن المتر الواحد منه هو: 1000DA
2- ساعد المدير في معرفة التكلفة الإجمالية علماً أنّ أجره
العامل هي: 24000DA



تقويم تشخيصي: رياضيات

من اعداد: س. حداد (تعليم كوم)

التمرين الأول:

احسب العمليات الآتية

$$\frac{450}{100} + \frac{23}{100} = \frac{473}{100} \quad ; \quad \frac{23}{15} \times \frac{2}{3} = \frac{46}{45}$$

$$\frac{38}{7} - \frac{25}{7} = \frac{13}{7} \quad ; \quad 124,13 \times 0,1 = 12,413$$

التمرين الثاني:

أذبح التسمية العشرية للعدد 2985,584 على العدد 14 ثم أعط القيمة المقربة للوحدة بالزيادة وبالانقاص ، والقيمة المقربة إلى الجزء من 100 بالزيادة وبالانقاص .

$$\begin{array}{r} 2985,584 \\ 14 \overline{) 2985,584} \\ \underline{018} \\ 045 \\ \underline{42} \\ 035 \\ \underline{28} \\ 078 \\ \underline{70} \\ 84 \\ \underline{00} \end{array}$$

$$\begin{array}{r} 14 \\ \hline 213,256 \end{array}$$

القيمة المقربة للوحدة بالزيادة 214
بالانقاص 213
القيمة المقربة إلى $\frac{1}{100}$ بالزيادة 213,26
بالانقاص 213,25

التمرين الثالث:

(d) مستقيم (d') (الشكل)

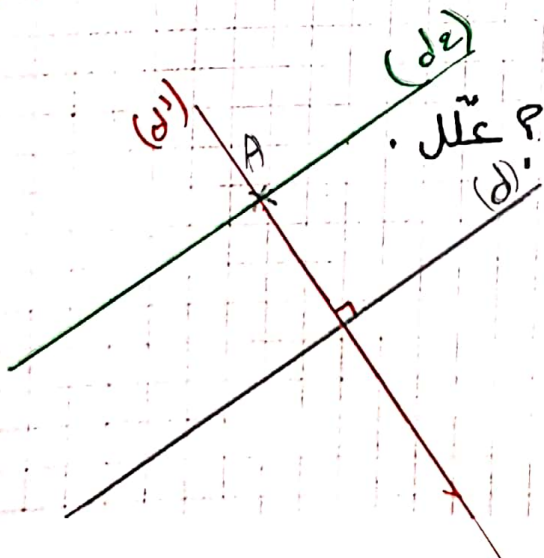
(1) ارسم المستقيم (d') الذي يشتمل A ويعامد (d)

(2) ارسم المستقيم (d2) الذي يشتمل A ويوازي (d)

- ما هو و منهية المستقيمين (d') و (d2) ؟ عطل .
(d') \perp (d2) لأن المستقيم العمودي على أحد المستقيمين المتوازيين

عمودي على الآخر .

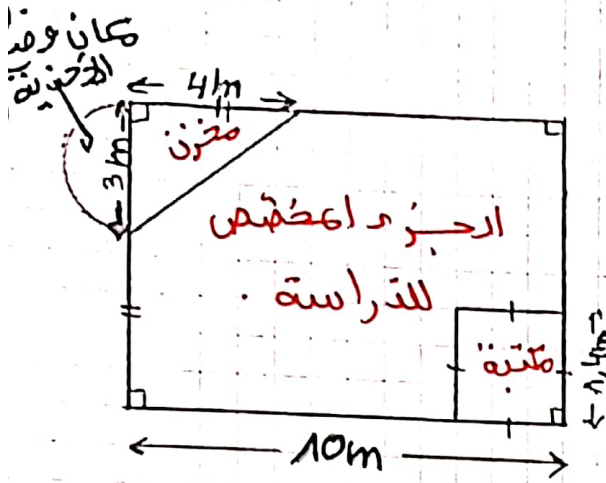
لدينا: (d') \perp (d) و (d') \parallel (d2)
ومنه: (d') \perp (d2)



الوضعية الدماجية: (الأمانة منقولة).

الشكل العوابي يمثل مدرسة قرآنية
يريد المدير تبليط الأرضية المخصصة
للدراسة فقط.

1- ما هي كلفة البلاط علماً أن ثمن المتر
المربع الواحد هو 850 DA؟



- 1- لفريد من الأمان تفتت إحاطة الجزء اعطيتهم لوضع الأختية
بسياج ثمن المتر الواحد منه هو: 1000 DA
- 2- ساعد المدير في معرفة التكلفة الإجمالية علماً أن أجرة
العامل هي: 24000 DA

3) 1) ذكبت مساحة المثلث S_3 ومساحة المربع S_2 وتم طرح المجموع من

مساحة المستطيل S_1 * مساحة المستطيل هي: $70 m^2$

$$S_1 = L \times P = 10 \times 7 = 70$$

* مساحة المربع هي: $1,96 m^2$

$$S_2 = a \times a = 1,4 \times 1,4 = 1,96$$

* مساحة المثلث القائم هي: $6 m^2$

$$S_3 = \frac{a \times b}{2} = \frac{3 \times 4}{2} = \frac{12}{2} = 6$$

* مساحة الجزء اعطيتهم للدراسة هو: $62,04 m^2$

$$S = S_1 - (S_2 + S_3) = 70 - (1,96 + 6) = 62,04$$

$$S = 62,04$$

* كلفة البلاط هي: 52734 DA

$$62,04 \times 850 = 52734$$

2) طول السياج هو: $4,71 m$

$$P = \pi \times r \times 2$$

$$\pi \times d = 3,14 \times 3 = 9,42$$

$$9,42 \div 2 = 4,71$$

* ثمن السياج هو: 518,1 DA

$$4,71 \times 110 = 518,1$$

* التكلفة الإجمالية هي: 77252,1 DA

$$52734 + 518,1 + 24000 = 77252,1$$