

1) هل الجدول أسفله هو جدول تناسبية؟ لماذا؟

7	3	2	عدد الكرايس
210	90	60	الثمن DA

2) باستعمال الرابع المتناسب:

لصنع 3kg من مربى المشمش نحتاج إلى 2kg من السكر.
كم من السكر نحتاج لصنع 7,5kg من المربى؟

3) أنقل و أتمم جدول التناسية الآتي ميّنا خطوات العمل:

X	4	5	
		30	72

يمثل هذا الرسم متوازي مستطيلات في المنظور متساوي القياس، الأحرف المخفية مرسومة بخطوط متقطعة.

1) أكمل الجمل الآتية:

أ) في الحقيقة الأوجه الستة لمتوازي المستطيلات هي:

ب) في الشكل:

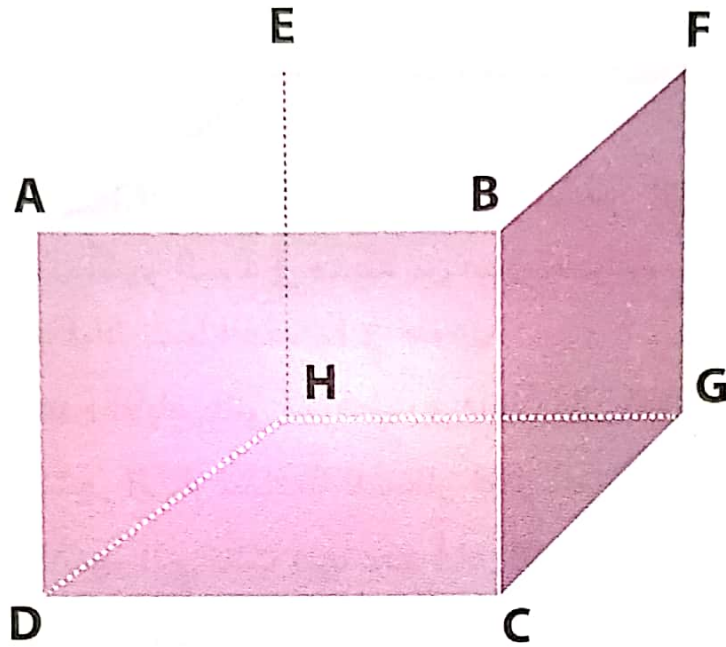
الوجه AEFB هو:

الوجه BFGC هو:

الوجهان ABFE و CDHG هما وجهان

2) أحسب حجم متوازي المستطيلات إذا كانت أبعاده :

. 7cm . 5cm . 3,5cm



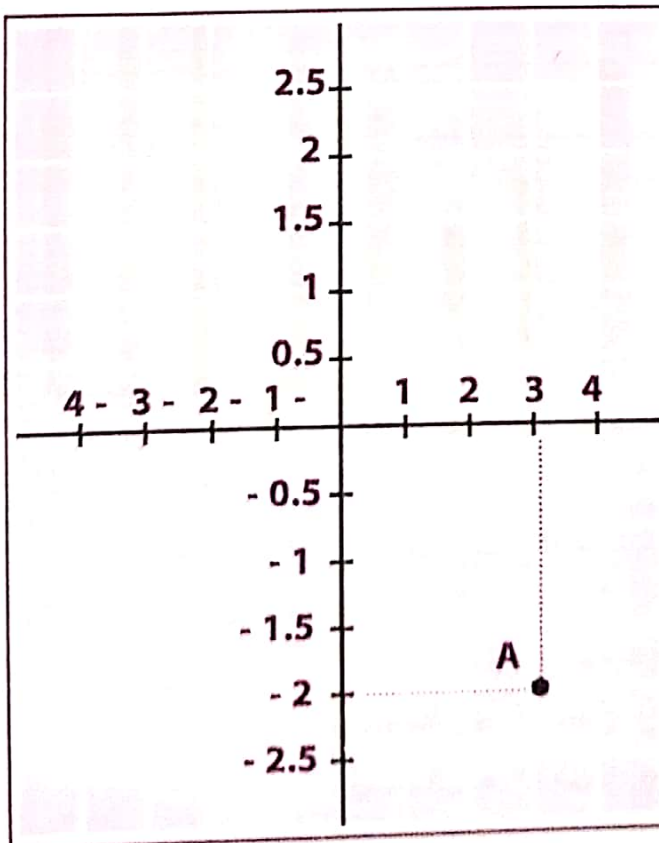
التمرين 03

2.5 ن

- الطول الحقيقي لسفينة على سطح البحر هو 25m.
- ما هو طولها على خارطة بمقياس $\frac{1}{250}$ ؟

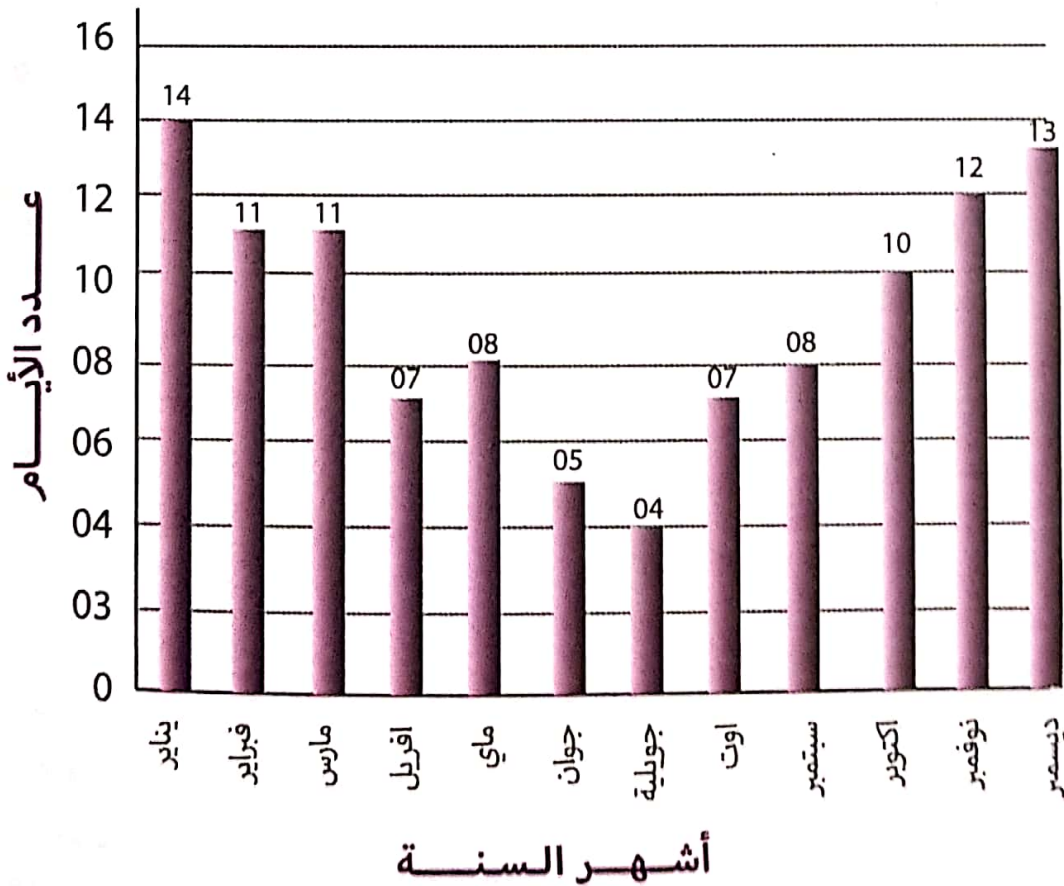
التمرين 04

2.5 ن



- 1) أعد رسم المعلم على ورقة مليمترية، وحدة الطول هي 1cm.
- 2) أعط إحداثيا النقطة A.
- 3) عيّن النقطة B نظيرة النقطة A بالنسبة إلى محور الفواصل و النقطة D نظيرة النقطة A بالنسبة إلى محور الترتيب.
- 4) عيّن النقطة C بحيث يكون الرباعي ABCD مستطيل.
- 5) احسب مساحة هذا المستطيل.

- مخطط المستطيلات المقابل يمثل عدد الأيام التي تساقطت فيها الأمطار خلال أشهر السنة في مدينة من مدن الجزائر.
- (1) نظّم معطيات هذا المخطط في جدول.
- (2) احسب عدد الأيام التي تساقطت فيها الأمطار خلال السنة كاملة.
- (3) ما هو الشهر الأكثر تساقطاً للأمطار خلال السنة؟
- (4) ما هي الأشهر التي كانت فيها عدد أيام التساقط 7 أيام فقط؟
- (5) احسب النسبة المئوية للشهر الأقل تساقطاً للأمطار بالنسبة إلى عدد أيام التساقط خلال السنة.
- (6) ما هي الأشهر التي تساقطت فيها الأمطار أكثر من 10 أيام.



التمرين 01 4.5 ن

1 / نعم ، الجدول جدول تناسبية لان : 1 ن

$$\frac{60}{2} = \frac{90}{3} = \frac{210}{7}$$

2 / الوزن الذي نحتاجه من السكر هو 5 kg

$$X = \frac{7,5 \times 2}{3} = \frac{15}{3} = 5$$

1 ن

3 KG	2 KG
7.5 KG	X

1.5 ن

X 6

4	5	12
24	30	72

/3

التمرين 02 4 ن

الأوجه الستة لمتوازي المستطيلات هي :

ADCB. ABFE. GFEH. BFGC . EHDA . HGCD

0.5 ن الوجه ABFE هو وجه امامي .

0.5 ن الوجه BFGC هو وجه جانبي

0.5 ن الوجهان ABFE و CDHG هما وجهان متوازيان

0.5 ن حجم متوازي المستطيلات هو : $122,5 \text{ cm}^3$

$$V = 3,5 \times 5 \times 7 = 122,5$$

التمرين 03 2.5 ن

$$\frac{2500 \times 1}{250} = 10$$

طول السفينة على الخارطة هو : 10cm

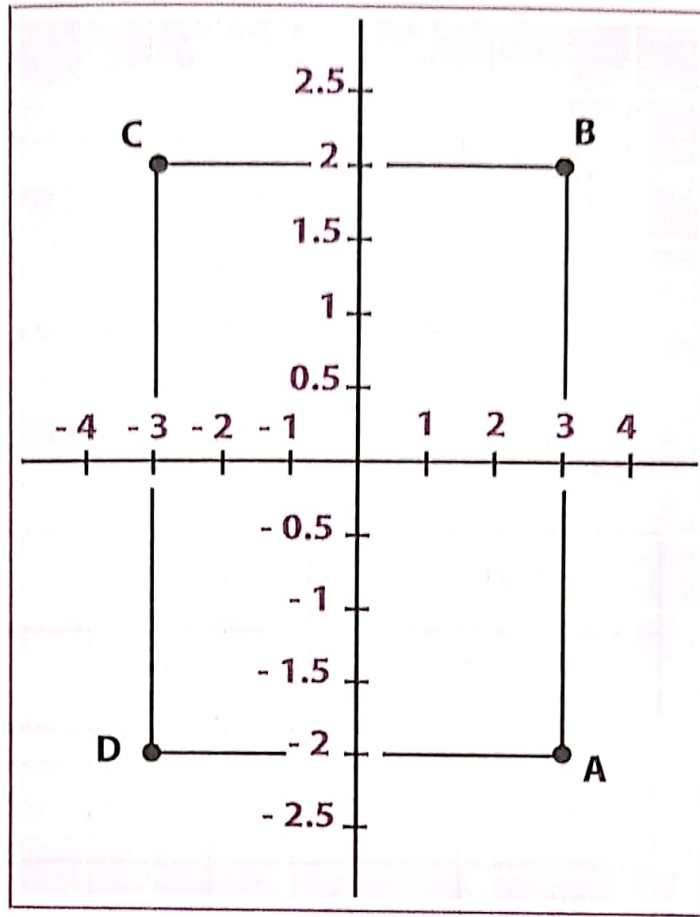
25m = 2500 cm : نحول الطول الحقيقي الى السنتيمتر:

التمرين 04 2.5 ن

0.5 ن إحداثيات النقطة A هي (3,-2)

0.5 ن مساحة المستطيل ABCD هي 24 cm^2

$$S = AB \times AD = 4 \times 6 = 24$$



1 ن

6.5 ن

الحل النموذجي للمسألة

0.5 ن لتنسيق وتنظيم الإجابة.

ش. السنة	يناير	فبراير	مارس	أفريل	ماي	جوان	جويلية	أوت	سبتمبر	أكتوبر	نوفمبر	ديسمبر	المجموع
عدد الأيام	14	11	11	7	8	5	4	5	7	10	12	13	107

- 1 ن 2. عدد الأيام التي تساقطت فيها الامطار في السنة هي 107 يوم.
- 1 ن 3. الشهر الاكثر تساقطا هو يناير.
- 1 ن 4. الاشهر التي كانت فيها عدد ايام التساقط 7 أيام هي أفريل و سبتمبر.
- 1 ن 5. النسبة المئوية للشهر الاقل تساقطا للامطار في السنة هي :

$$\frac{(4 \times 100)}{107} = 3,73 \%$$
- 1 ن 6. الاشهر التي تساقطت فيها الامطار اكثر من 10 أيام هي: يناير، فبراير، مارس، نوفمبر، ديسمبر.