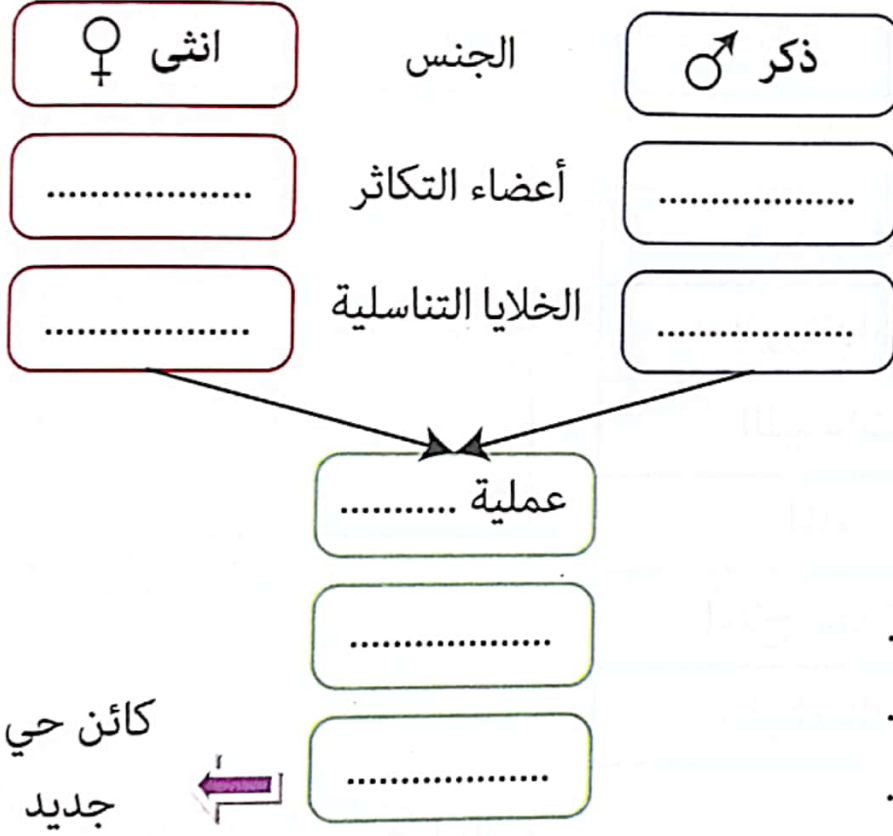


التمرين الأول :

يعبر المخطط المقابل عن الظواهر المرافقة للتكاثر عند الإنسان.

1 - بين هذه الظواهر بملء الفراغات في المخطط التالي:



2 - عرف الإلقاح.

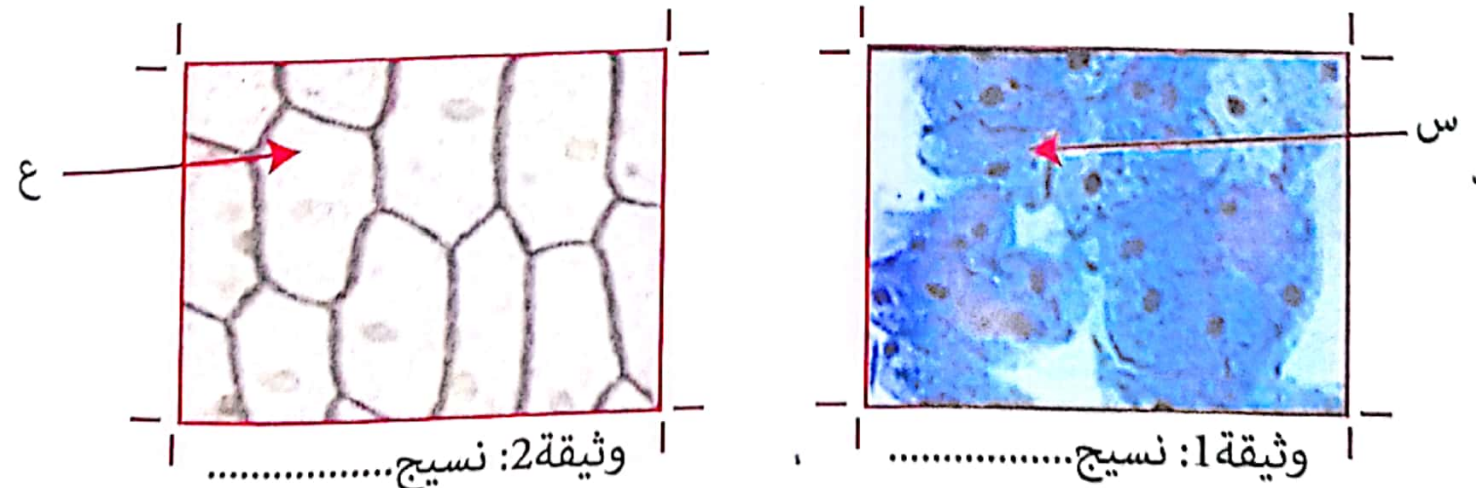
.....

.....

.....

التمرين الثاني :

جهزت الأستاذة مخبر العلوم الطبيعية بمجهزين مجهزين بصفيحتين عليها عينات مجهرية مختلفان ، و لمعرفة الفرق بينهما قام التلاميذ بملاحظة المجهرية .



1 - تعرف على نوع النسيج في كل وثيقة و ذلك بإتمام العنوان.

2 - سم العناصر (س) و (ع)

س:.....

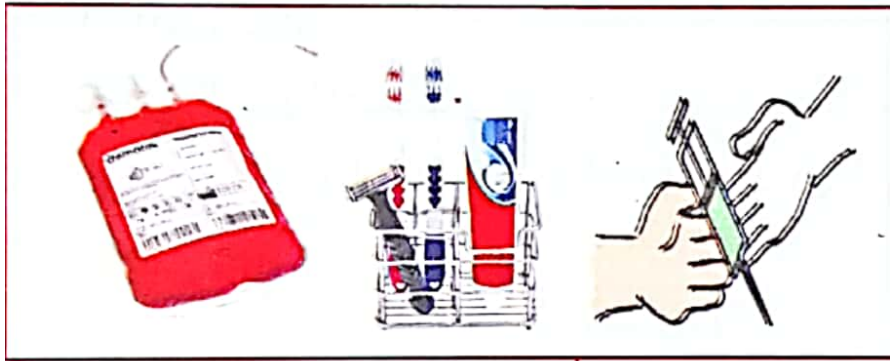
ع:.....

3 - حدّد العناصر أو المؤشرات التي سمحت لك بالتعرف على العينات المجهرية .

الوضعية الإدماجية:

في الصيف الماضي عاد العم ياسر المغترب من أحد البلدان الأوروبية ، ففرحت العائلة بعودته الميمونة، فأسرعت أمه في اختيار زوجة له و التحضير للعرس الذي سيفرح فيه الجميع. و لكن خلال الشهور القليلة الماضية بدأت تظهر عليه أعراض غريبة ، فطلبت أمه أن يعرض نفسه على الطبيب الذي طلب منه إجراء تحاليل طبية.

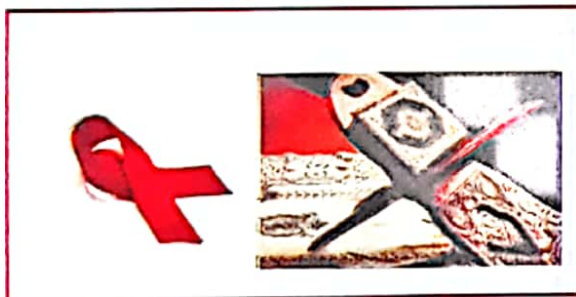
الاسناد:



وثيقة 3

الميكروب	النتيجة
تريبونيما	-
HIV	+
كانديدا	-
الميكروب غير موجود في الجسم (-)	
الميكروب غير موجود في الجسم (+)	

وثيقة 1 : التحاليل الطبية



وثيقة 4

وثيقة 2 : HIV فيروس يتكاثر على حساب الخلايا المناعية فيتعطل الجهاز المناعي يصبح الجسم غير قادرا على مقاومة الأمراض

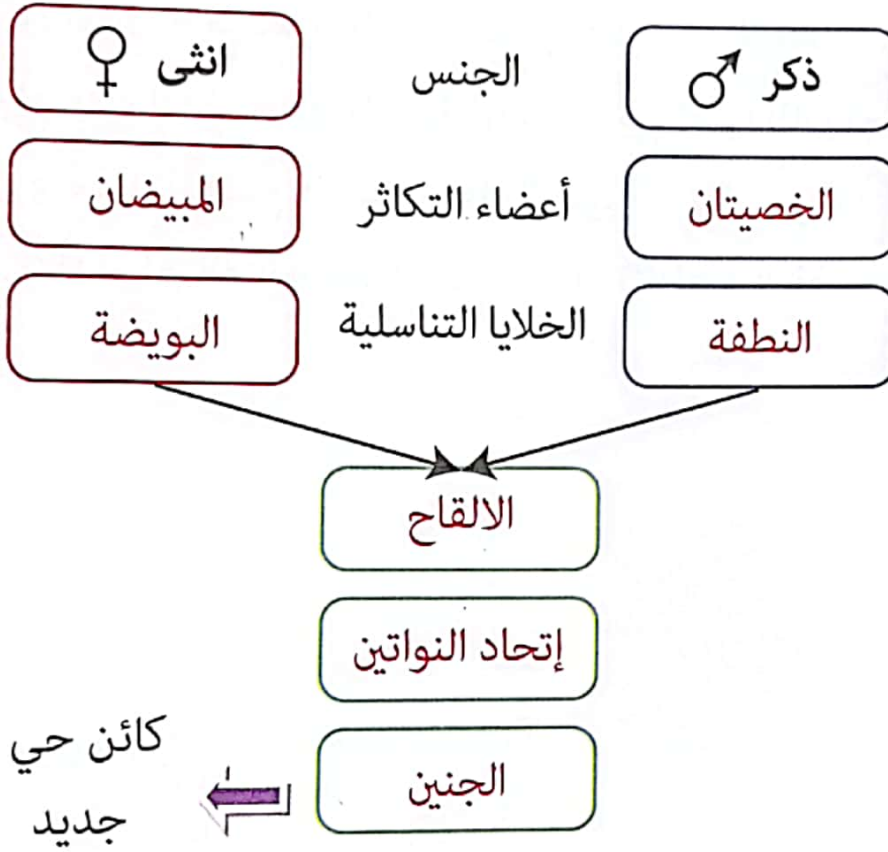
باستغلال الاسناد ومكتسباتك القبلية :

1 - حدّد المرض الذي أصيب به العم ياسر و عرفه.

2 - حدد طرق انتقال هذا المرض.

3 - إقترح ثلاثة نصائح لأبناء بلدك لتجنب هذا المرض الخطير.

التمرين الأول :



2 - تعريف الإلقاح:

هو إتحاد نواة الخلية التناسلية الذكرية مع نواة الخلية التناسلية الأنثوية لإعطاء كائن حي جديد.

التمرين الثاني :

1 - الوثيقة 1: النسيج الحيواني

الوثيقة 2: النسيج النباتي

2 - س: تمثل نواة الخلية

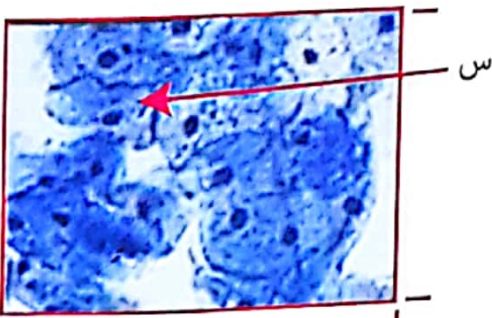
ع: تمثل هيولى الخلية

3 - المؤشرات التي سمحت بمعرفة العينات المجهرية

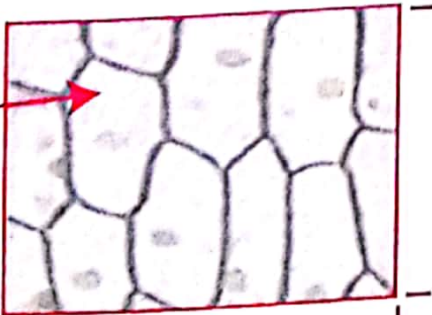
وجود الجدار السليلوزي و الفجوة العصارية عند

النسيج النباتي و غيابها في النسيج الحيواني أما بقية

العناصر فهي مشتركة.



وثيقة 1: النسيج الحيواني



وثيقة 2: النسيج النباتي

الوضعية الإدماجية:

- 1 - المرض الذي أصيب به العم ياسر هو مرض نقص المناعة المكتسبة أو مرض السيدا وهو مرض سببه فيروس السيدا الذي يتكاثر على حساب الخلايا المناعية فيدمرها و بالتالي يضعف الجهاز المناعي .
- 2 - ينتقل عادة هذا المرض عن طريق العلاقات الجنسية غير الشرعية، وعن طريق نقل الدم للأشخاص المصابين بهذا المرض و عن طريق أدوات الحلاقة للمصابين بهذا المرض.
- 3 - النصائح التي يمكن أن نقدمها للعم ياسر و لبقية أبناء وطني:
 - الإلتزام بالأخلاق الإسلامية و التمسك بالقرآن و السنة.
 - الزواج الشرعي و الإبتعاد عن رفقاء السوء.
 - عدم استعمال أدوات غير الشخصية التي قد تنقل المرض.